

~~冬季 紐西蘭~~



大地之美南北島13日遊NZ

庫克山隱士蘆、峽灣巡禮、天空之塔、皇后鎮住兩晚、但尼丁、雙纜車

優質的行程，實在的內容。我們沒有絢麗的包裝、不誇大、不吹噓，用真實呈現。值得您深入玩賞

2026.06/23~9/08適用參考行程(10FEB2025版)

(行程順序僅供參考，正確路線與航班時間依團體實際操作為準，敬請了解，謝謝您)

****多次獲獎肯定****

✓ 蟬連兩屆 兩度紐西蘭國家觀光局頒發 **全亞洲最佳紐西蘭旅遊行程獎**

✓ 2012年10月 紐西蘭南島9日 與 紐西蘭南北島10日 獲品保協會金質旅遊獎

✓ 2013年10月 玩賞紐西蘭南北島12日 與 紐澳雙國16日 獲品保協會金質旅遊獎

於2008年10月我們的南島行程榮獲紐西蘭國家觀光局頒發**全亞洲最佳團體旅遊行程之殊榮**。之後我們再出發！將原最受到好評的精華保留，加上新的元素。讓新行程更活潑、更深入和更能發揮所謂行萬里路勝讀萬卷書之效果。欣喜於2010年10月再度受到紐觀局肯定，蟬連獲獎！接著更於2012年10月首度獲得品保協會紐澳太平洋地區金質旅遊獎的肯定！

連續3次的肯定，代表我們需要再努力將更好的行程呈現給愛護與支持我們的旅遊者。隨著環境的變遷，與新景點的挑戰，融合了受旅遊者喜愛的行程，真心期許參加行程的朋友們，沉醉在紐西蘭與世無爭的大自然風光中，回來後，留下一個難忘美麗的回憶，且滔滔不絕地敘述著純淨的紐西蘭!!

國際線長程段航空公司：

搭乘連續5年蟬聯全球最佳航空公司的紐西蘭航空，於2018年11月1日起台北奧克蘭航線正式開航，唯一台北紐西蘭直達航班，直接飛往紐西蘭—奧克蘭。



紐西蘭當地遊覽車公司：

精心挑選過濾遊覽車公司。10人以上團體使用之遊覽車一定必需合格認證加入紐西蘭當局遊覽車協會BCA

MEMBERS (BUS & COACH ASSOCIATION NEW ZEALAND INC.)

【行程精心安排】

01. 庫克山國家公園: 由最高峰—庫克山，和近二十座超過三千公尺的高山，以及多達360條的冰河所構成，是紐西蘭大自然的地標之美。
02. 庫克山隱士蘆: 特別安排住宿沉靜於紐西蘭最經典國家公園內的隱士蘆集團飯店，體驗將紐西蘭國家公園美景與住宿相互融合為一的難得經驗。
03. 第卡波湖: 呈現土耳其藍的美麗夢幻冰河湖，其罕見的面貌是被世人所讚賞的！
04. 皇后鎮住兩晚: 透過各種方式享受這個被高山環繞，緊鄰瓦卡蒂普湖的優美避暑勝地。
05. 瓦卡蒂普湖遊船: 從湖面上欣賞皇后鎮被瓦卡蒂普湖及南阿爾卑斯山圍繞著的湖光山色。
06. 沃爾特峰農莊: 位於皇后鎮對岸山腳下與世隔離的農莊，美麗的世外桃源，有著有趣的牧場活動。
07. 雙登山纜車: 搭乘纜車上鮑伯峰，登高盡賞皇后鎮湖光山色，並於山頂餐廳享用KIWI式自助餐。於羅吐魯農哥塔哈山搭乘纜車，盡享天然美景。
08. 但尼丁: 充滿蘇格蘭風格建築的城市。有著紐西蘭第一所大學—奧塔哥大學，而成為著名的大學城。
09. 毛利奇龍珠石: 經過日積月累、歲月磨練和大自然洗禮，所產生的奇特現象。
10. 國際南極中心: 南極探索的難忘體驗。
11. 基督城觀光電車: 古色古香街道巷弄氛圍，悠然自在。

12. **毛利文化村**: 觀賞間歇泉、泥漿池等地熱自然景觀, 和了解毛利人生活習慣和傳統文化的最佳景點。
13. **毛利歌舞音樂會**: 了解毛利人傳統舞蹈、歌曲、服裝、樂器等等, 晚間來場原住民音樂會。
14. **螢火蟲洞**: 難得的大自然生態, 安排參觀世界奇景之螢火蟲洞, 洞內奇境似天星閃爍, 令人沈醉。
15. **天空之塔**: 登上南半球最高建築, 奧克蘭最具代表之地標。登高望遠, 觀賞第一大城之港灣全景。

【參考航班】

- ◆ 以下為本行程預定的航空班機及飛航路線, 實際航班以團體確認的航班編號與飛行時間為準。
- ◆ 因應國際油價波動, 航空公司隨機票所增收燃油附加費用, 會隨國際油價而有所調整。

	航空公司	航班	起飛地	起飛時間	抵達地	抵達時間
去程	紐西蘭航空	NZ078	台北	第01天 18:35	奧克蘭	第02天 09:15
回程	紐西蘭航空	NZ077	奧克蘭	第13天 09:40	台北	第13天 17:05

【紐西蘭航空團體票務規定, 敬請詳閱說明】

01. 改期/退票: 所有團體票種的任何艙等(經濟艙/豪經艙/商務艙) 一旦開票後不得改期, 不可換人, 亦無退票價值, 請務必留意!
02. 繳納訂金視同同意開票, 收訂三天內請附上正確開票名單, 無正確開票名單者, 本公司有權將機位改為候補, 不另行通知。
03. 如遇航空公司通知團體機位額滿或遇特定區間, 需提早開票, 本公司將依照規訂提早開票, 恕不另行通知。



【餐食貼心規劃】

- * 隱士蘆飯店西式餐
- * 酒莊區品酒+西式餐
- * 山頂餐廳KIWI式自助餐
- * 沃爾特峰農莊紐西蘭BBQ餐
- * 岩燒風味餐
- * 天空之城西式自助百匯
- * 毛利風味餐
- * 烤肉風味餐

【每日行程內容】

第一天	台北TAIPEI → 奧克蘭AUCKLAND		
參考航班	紐航NZ078 1835 / 0915+1(飛行約10:40)		

今日集合於桃園國際機場, 準備搭乘紐西蘭航空台北奧克蘭直飛航線, 班機直達紐西蘭第一大城—奧克蘭。今晚將於機上休息, 班機於次日抵達。(敬請準備一件外套, 以備機上不時之需)

第二天	奧克蘭AUCKLAND紐西蘭第一大城【伊甸山、南半球最高建築天空之塔】		
餐食	早: 機上	午: 港式飲茶	晚: 天空之城西式自助百匯
住宿	SUDIMA AKL AIRPORT或HEARTLAND HTL AKL AIRPORT或HOLIDAY INN AKL AIRPORT或SUDIMA AKL CITY或COPTHORNE HTL AKL CITY或同級		

班機於今日飛抵紐西蘭北島奧克蘭國際機場, 辦理入境手續後, 準備展開紐西蘭之旅。

奧克蘭境內有48座死火山, **伊甸山Mt. Eden**為最高的一座, 標高196公尺, 是奧克蘭最重要的象徵之一。從山頂可以遠眺整個奧克蘭市區和港灣風光, 長滿青草的山頂有座深50公尺的圓形大火山坑, 提供此地曾是座火山的最佳證明, 其



死火山遺跡，形成於2-3萬年以前，火山爆發時所吐出來的岩漿覆蓋面高達6個平方公里，噴出的岩漿多達一億六千萬立方米，可裝滿32400個奧林匹克標準泳池。火山坑前有一紀念碑和圓盤，標示可以遠眺的周遭景點，中心圈是8公里直徑內，第二圈是好天氣的情況，第三圈標示紐西蘭全島景點方向，最外圈則是僅供參考，標示與外國首都或景點的距離。



登上南半球最高建築★**天空之塔SKY TOWER**參觀，總高328公尺，於1997年完工，是奧克蘭的最具代表性的地標建築物。站在展望台高處眺望，可以將紐西蘭最熱鬧最繁榮的港灣城市—奧克蘭市區一覽無遺。

【奧克蘭AUCKLAND】紐西蘭第一大城，西元1865年以前是紐西蘭的首都。人口佔全國總人口的三分之一，由各色人種所組成，也是全國工商業、觀光、文化的最重要城市。佇立在塔斯曼海與太平洋之間的細長的地峽上，兩面環海，讓奧克蘭成為一個天然良港。港灣內停泊如繁星般眾多的帆船，因此贏得「帆船之都」的美譽。

第三天	奧克蘭 → 基督城CHRISTCHURCH紐西蘭南島飛機進出最		
	【基督城觀光電車、南極探險中心、市		
餐食	早：飯店早餐或餐盒	午：當地西式餐	晚：中
住宿	SUDIMA CHC AIRPORT或QUALITY HTL ELMS或PAVILIONS HTL CHC或		



前往機場，搭乘國內線班機飛往紐西蘭南島第一大城—基督城。

基督城花園中的經典代表—**夢娜維爾花園 MONA VALE**，佔地約5.5公頃，聳立於雅芳河AVON RIVER畔。這座小橋流水、綠草如茵的花園，小河裡時常伴著鴛鴦、水鴨、小魚悠遊自在，搭配著都鐸風格的建築，景緻優美如畫，讓基督城榮獲世界花園城市的美名。



★**基督城觀光電車**，深入巷弄隨意捕捉復古電車與城市街景，這就是暢遊基督城最佳體驗方式。

佔地約21公頃的**植物園**，成立於1863年，最初從一棵英國橡樹開始。現今園內種植了各種植物與花卉，規劃了不同主題的花園，相互爭奇鬥豔。漫步於植物園區，花草樹木林立，彷彿處於世外桃源，悠遊在悠閒時光中。

紐西蘭扮演了南極門戶與船隻補給站，安排前往位於基督城的★**國際南極中心INTERNATIONAL ANTARCTIC CENTER**更是能帶你深入了解極地生態的絕佳景點。除了可以透過風暴館與觀賞4D電影體驗極地的酷寒以及近距離與小藍企鵝、愛斯基摩犬互動外，旅客還能搭乘極地越野車踏上刺激冒險。

【基督城CHRISTCHURCH】紐西蘭南島第一大城，素有「花園城市」之稱。它保持了南島優雅而傳統的文化氣質，建有古色古香的哥德式教堂，以及19世紀灰石砌成的建築。此地最早的英國移民有計劃地把城市建設為家鄉的模樣，因此又被稱為是英國以外最像英國的城市，深具濃厚的古典英國風味，宛如花園城堡繽紛多彩。雅芳河緩緩的穿越市中心，編織出浪漫的風情。

第四天	基督城 → 坎特柏里平原 艾須柏頓ASHBURTON → 第卡波冰河湖LAKE TEKAPO → MT COOK國家公園【住宿沉靜在庫克山腳下的隱士蘆】		
今日公里數	基督城—艾須伯頓約140公里—第卡波約230公里—庫克山102公里。		
餐食	早：飯店早餐	午：日式或中式午餐	晚：隱士蘆飯店西式餐
住宿	THE HERMITAGE AORAKI MOUNT COOK 集團飯店或同級		

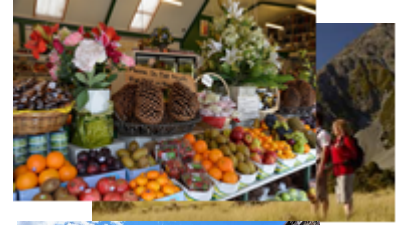
行經由一片片清翠的農牧區和星羅棋布的樸實農牧集散小鎮交織而成的**坎特柏里平原**，此地是紐西蘭南島重要的農牧業轉運和集散點。來到**艾須伯頓ASHBURTON**，前往紐西蘭特產店，自由挑選購買紐西蘭當地各式羊毛製品、高檔駝羊製品、蜂蜜製品、健康食品、美容保養品與各式各樣貨真價實的紐西蘭產品。



位於南阿爾卑斯山畔和塔斯曼冰河東側的**第卡波湖LAKE TEKAPO**，是冰河時期的遺跡，由高山上的冰河融化後，聚集而成此一美麗土耳其藍色的**冰河湖**，其罕見的面貌是被世人所讚賞的。湖畔有一座著名的**古老石頭教堂**和**好牧羊犬紀念銅像**，是此地必遊的景點。



庫克山國家公園MT COOK NATIONAL PARK，它是紐西蘭海拔最高的國家公園，有紐西蘭屋脊之稱，面積達十七萬三千英畝。其中最高峰一庫克山，高達三千七百多公尺，其雙峰造型並終年積雪不融的景色，成了指標性特徵。沿途遊覽庫克山國家公園美景：空曠的草原、南阿爾卑斯山雄偉之山景，不時伴有湖泊相互呼應，連接著湛藍的天空和綿綿的白雲，宛如置身於一幅秀色可餐的風景畫之中。



沉靜於**世界自然遺產**庫克山山腳下的**★隱士蘆**，位於海拔700多公尺山谷之中，經由限制開發，及符合當地自然條件來規劃區域，以保護當地絕美如畫的自然環境，因此注重的不在於飯店本身的設備，而是體驗最難能可貴的將紐西蘭庫克山最美的大自然景緻與住宿兩者融合為一。在四周環繞高美景之中，可輕易的近距離觀賞到人間仙境般的山間景色，晚間更可以仰望極絢爛的天(星)空。本行程安排入住庫克山區域隱士蘆集團飯店，讓您充分驗山林絕美的地景風貌。



山南體

【坎特伯里Canterbury】南起8號公路的北端，進入紐西蘭最大的農業地帶坎特伯里平原區。佔地達四萬五千多平方公里的農業重鎮，農業產值是紐西蘭經濟規模GDP的12%以上，專車沿著南阿爾卑斯山脈和青翠遼闊的農業景觀後抵達農業大鎮一艾須伯頓，此處可以購買到紐西蘭各式各樣貨真價實的特產和有軟黃金之稱的駝羊Alpaca產品。

第五天	庫克山 克倫威爾CROMWELL水果鎮【南緯45度酒莊區美食之旅】 箭鎮ARROWTOWN【歷史老街淘金小鎮】 皇后鎮QUEENSTOWN		
今日公里數	庫克山—克倫威爾約202公里—箭鎮約48公里—皇后鎮約20公里。		
餐食	早：飯店早餐	午：酒莊區品酒+西式餐	晚：中式
住宿	SUDIMA ZQN 5 MILES或HOLIDAY INN ZQN REMARKABLES PARK或MILLENNIUM HTL ZQN或COPTHORNE HTL ZQN或同級		



行經著名的**八號景觀公路**，是紐西蘭旅遊幾乎必經的一條南島自然遺產公路，沿途由高低起伏的山丘、一望無際的草原、純樸秀珍的小鎮，交織而成美麗景緻，呈現出屬於紐西蘭的大自然饗宴。

地理環境和氣候適宜的**克倫威爾CROMWELL**，成為了南島最有名的水果重鎮。停下腳步，就可於當地路邊水果攤買到農地裡新鮮採摘的水果，以及各式水果加工製品，讓人唇齒留香。

抵達位於**南緯45度**區域範圍，來趟平均海拔水平面以上200公尺高度的**★酒莊區美食之旅**。由於緯度、地形、氣候和日照相輔相成之風土條件，造就此區域獨特的葡萄生長環境，釀造口感一流的葡萄酒。

皇后鎮城外的**◎箭鎮ARROWTOWN**，自1862年起發現金礦起，成為紐西蘭南島開發**淘金重要的紀念城鎮**，白金漢街Buckingham St.上改建自舊石造建築的咖啡館及商店，處處保有淘金熱時期的影子，洋溢著一股懷舊風情，有別於基督城和皇后鎮的鄉村風格。



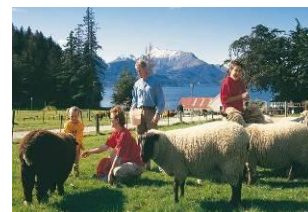
第六天	皇后鎮【搭纜車 賞紐西蘭最美的湖光山色、 瓦卡提普湖遊船+沃爾特峰農		
餐食	早：飯店早餐	午：山頂餐廳KIWI式自助餐	晚：沃爾特峰農
住宿	SUDIMA ZQN 5 MILES或HOLIDAY INN ZQN REMARKABLES PARK或MILLENNIUM HTL ZQN或COPTHORNE HTL ZQN或同級		

安排搭乘以特殊工法建成的**★高空纜車GONDOLA**，沿著山坡緩緩上升至**鮑柏峰BOB'S PEAK**山頂餐廳，登高俯瞰瓦卡蒂普湖LAKE WAKATIPU，和壯闊群山圍繞的皇后鎮美景，極目遠眺心曠神怡。並

於全球著名的景觀餐廳★**SKYLINE餐廳**享用以當地食材呈現的豐盛KIWI式自助餐。(逢纜車整修期間或大型會議團體等無法訂位或客滿;將改安排皇后鎮上美食餐廳替代,敬請瞭解與見諒)

前往皇后鎮湖岸碼頭,準備登上★**瓦卡提普湖遊船**,行駛於**瓦卡蒂普湖LAKE WAKATIPU**,欣賞四周環山的美麗湖光山色。

抵達皇后鎮西南側,湖泊對岸美麗的★**沃爾特峰農莊WALTER PEAK HIGH COUNTRY FARM**,悠遊於湖邊花園,享用★**道地的BBQ餐**和進行★**參觀農莊及觀賞牧場活動**。



【皇后鎮**QUEENSTOWN**】四周環繞著高達**2000公尺**的里馬克伯山脈**REMARKABLES RANGE**與坐落於其間的**瓦卡提普湖LAKE WAKATIPU**,美景天成,脫俗雅致,有如仙境般的秀麗景緻。**19世紀中葉**,來自世界各地的淘金客在偶然的機會下發現此地,不禁讚嘆「這裡是最適合皇后居住的地方!」因而得名。

第七天	皇后鎮 峽灣地帶【世界遺產 米佛峽灣MILFORD SOUND 峽灣巡弋】		
	第阿納TE ANAU		
今日公里數	皇后鎮—米佛峽灣 291公里 —第阿納 121公里 。		
餐食	早:飯店早餐	午:峽灣遊船日式定食套餐	晚:中式料理龍蝦風味 7菜1湯 或飯店內晚餐
住宿	DISTINCTION LUXMORE 或 DISTINCTION TE ANAU 或 THE VILLAGE INN 或同級		

環繞於群山森林之間的**峽灣國家公園FIORDLAND NATIONAL PARK**,宛如人間仙境般的秀麗風光。途中經過湖面平靜如天空之鏡的**鏡湖**,四周大自然美景倒映湖中,景緻美麗如畫。接著行經單向通車的**荷馬隧道HOMER TUNNEL**,全長**1.2公里**,短短的隧道以人工方式開鑿於**1935年**,直至**1953年**才完成,工程之艱難由此可見一般。通過隧道之後,瀑布小徑等峽灣地形一一呈現在眼前,讓人讚嘆大自然的鬼斧神工。



抵達米佛峽灣碼頭,準備搭乘★**峽灣遊艇**沿著灣道行駛,欣賞經冰河運動所侵蝕,塔斯曼海灌入所形成的深谷峽灣,沿岸可見被冰河削切成的峰巒令人仰之彌高,內有雄偉的**米特雷峰、高山深谷、瀑布、海豹**,峽灣的神秘世界令人嘆為觀止,不愧為**天下奇景**之一。並於船上享用★**日式定食套餐**。(若遇雪崩或道路封閉等不可抗拒之因素,則安排退費為替代)

來到寧靜的湖畔小鎮—**第阿納TE ANAU**,位於南島第一大湖—**第阿納湖LAKE TE ANAU**湖岸邊,是通往米佛峽灣必經之地。

【世界自然遺產巡禮—**Te Wahipounamu—South West New Zealand**】經過湖畔小鎮第阿納後進入米佛小徑也進入了世界自然遺產。即將展開峽灣之旅。專車行走在世界著名的觀景公路上,公路兩側覆蓋著茂密的原始溫帶雨林,整個峽灣地帶也是紐西蘭野生動物的棲息處,**260萬公頃**的區域在**1990年**已列入世界自然遺產保護之列。從冰河時期到現今形成的峽灣面貌,國家公園三分之二的土地上覆蓋住紐西蘭原始山毛櫸和羅漢松為主的植被,豐沛的雨量讓沿途陡峭的高山上常常出現間歇性瀑布,讓峽灣國家公園的自然景觀一年四季都充滿與眾多國家公園不同的美景。

第八天	第阿納 但尼丁DUNEDIN【蘇格蘭風建築城市】		
今日公里數	第阿納—但尼丁約 290公里 。		
餐食	早:飯店早餐	午:中式料理 7菜1湯	晚:紐式套餐
住宿	DUNEDIN CITY HOTEL 或 SOUTHERN CROSS HOTEL 或 KINGSGATE HOTEL 或 MERCURE 或同級		

來到蘇格蘭之城—**但尼丁DUNEDIN**,展開城市遊覽。典雅的**奧塔哥大學**是紐西蘭第一所設立的大學,校園內的**鐘樓建築**吸引了旅客前來參觀、**市議會**也是典型的蘇格蘭風格的代表建築、還有列入**金氏世界紀錄全世界最陡的街道**—**鮑德溫街BALDWIN ST.**,都是非常具特色與代表性的。

文藝復興樣式的**但尼丁(奧塔哥)火車站**,建於本世紀初,外型就像城堡要塞一般篤實,大廳地板的馬賽克磁磚和彩繪玻璃花窗是不可錯過的精緻藝術。

【但尼丁DUNEDIN】位於紐西蘭南島的東南部,沿著東海岸,是奧塔哥半島開發的起始點。人口約158800人。依著丘陵簇擁著天然良港,四個世紀之前,捕鯨者、淘金者與華人移民越來越多的定居者,光榮一時。現今其歷史建築獨特而文明於世。且亦成為一個非常有文化氣質的大學城。



第九天	但尼丁 ➡ 東海岸【毛利奇龍珠石】➡ 奧瑪魯OAMARU ➡ 基督城		
今日公里數	但尼丁—毛利奇龍珠石約62公里—奧瑪魯約67公里—基督城約250公里		
餐食	早: 飯店早餐	午: 岩燒風味午餐	晚: 中式料理7菜1湯
住宿	SUDIMA CHC AIRPORT或QUALITY HTL ELMS或PAVILIONS HTL CHC或同級		



進入東海岸美麗的海岸線公路,途中觀賞到散佈在沙灘上的巨大圓型鵝卵石

★毛利奇龍珠石MOERAKI,此為歷經6000萬年歷史見證之巨大球型岩石,超過50顆各直徑超過1公尺重達3-4噸,成為全球唯一大自然創造萬物的奇特景象。

白岩石之城—奧瑪魯OAMARU,在19世紀中後期因淘金熱使得小鎮更加繁華富裕,此城市因出產頂級石灰岩而發展,當地將此石灰岩稱之為「奧瑪魯石」。舉凡紐西蘭許多出名的歷史古蹟建築,都是採用奧瑪魯石所建造的。由於奧瑪魯在20世紀時早已意識到保存19世紀建築遺址的重要性,因此留存超過70個有著歐洲風格的紐西蘭第一級或第二級歷史建築。



第十天	基督城 ➡ 奧克蘭 ➡ 羅吐魯阿 ROTORUA【政府花園、空中纜車+山頂自助餐】		
今日公里數	奧克蘭—羅吐魯阿約238公里。		
餐食	早: 飯店早餐或餐盒	午: 中式或西式午餐	晚: SKYLINE山頂餐廳KIWI式自助餐
住宿	SUDIMA HTL LAKE ROTORUA或DISTINCTION ROTORUA HTL或COPTHORNE HTL ROTORUA或同級		

前往機場,搭乘國內線班機飛往紐西蘭第一大城—奧克蘭AUCKLAND。

專車前往原住民文化之城—羅吐魯阿,是毛利人最大聚集地和全紐西蘭地熱景觀最密集的地方,尚未來到市區已飄來陣陣的硫磺味。

參觀著名的維多利亞式庭園設計的政府花園GOVERNMENT GARDENS,此塊地原為毛利人所有,當時是一片灌木覆蓋的地熱區,毛利人稱其為帕帕庫馬納PAEPAEKUMANA,十九世紀後期毛利人將其贈送給紐西蘭政府,政府將原先灌木清理後,改種正統的園林植物後,呈現出一座美麗優雅的庭園景觀。

搭乘★羅吐魯阿空中纜車Skyline Gondola,沿著山坡緩緩上升登上海拔487公尺的農哥塔哈山Mt. Ngongotaha山頂,居高臨下欣賞羅吐魯阿的湖光山色、天然美景。特別安排於山頂★享用豐盛的KIWI式自助餐。

【羅吐魯阿 ROTORUA】在毛利語中,ROTO意指「湖」,RUA意指「第二」,也就是北島第二大湖—羅吐魯阿湖所在地。整個城市以羅吐魯阿湖為中心,向四周擴展。由於地處火山活動旺盛的地熱區,整座城市瀰漫著一股溫泉鄉特色的硫磺味。毛利文化是紐西蘭歷史重要的一環,在此仍居住許多毛利人,透過傳統儀式、藝術、飲食、表演等活動傳承著文化,感動旅客們的心。

第十一天	羅吐魯阿【毛利原住民文化村、原住民歌舞表演音樂會、毛利風味餐、紅木森林森呼吸】		
餐食	早: 飯店早餐	午: 毛利風味餐	晚: 中式料理7菜1湯
住宿	SUDIMA HTL LAKE ROTORUA或DISTINCTION ROTORUA HTL或COPTHORNE HTL ROTORUA或同級		

擁有地熱奇觀的★毛利原住民文化村，有紐西蘭最大的間歇泉—波胡圖POHUTU，泉水可噴出高達30公尺。接著前往參觀毛利傳統文化、神殿及聚會場，村落旁有毛利藝術及藝品協會，展示著毛利紡織品及雕刻品。另外，記得要去探望奇異鳥之屋，有機會看到紐西蘭的國鳥—鸛鴛，由於其尖銳的叫聲「keee-weee」，因而稱之為奇異鳥KIWI。



觀賞★毛利原住民歌舞表演音樂會 MAORI CONCERT，除了溫柔原住民女士的波里尼西亞歌曲之外，還有英勇的哈卡戰舞、手持毛線球道具的波伊舞等等。音樂會中，毛利人還會教您如何跳毛利舞蹈，不妨大大方方和毛利人共舞吧！



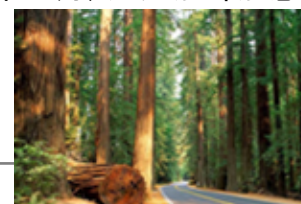
安排享用★毛利風味餐HANGI，HANGI是指在地面挖掘的洞穴內，放入燒烤過的石頭，再用濕布包覆魚肉等食材，放置在石頭上蒸熟的烹調方式。鮮美的食材原味，佐以清爽的醬汁，是最自然健康的調理方式，讓人大快朵頤。

前往魔戒中的森林追逐戰之紅木森林，在密密麻麻的森林中，想像自己為魔戒的保護者，並享受徜徉在森林步道中，可呼吸到珍貴的森林芬多精，漫步其中，腳踩著紅木木屑鋪成的道路，就像是在走紅地毯般，柔軟而有彈性，走著走著可能會偶遇年紀破百的紅杉木。

前往羊駝羊毛被工廠參觀，了解紐西蘭羊駝羊毛被製造過程，和其受歡迎程度與品質間的密切關係。近年來受時尚圈愛戴的羊駝皮毛，被譽為紐西蘭軟黃金，觸感高定柔軟，保暖透氣的特性，為全球最頂尖的毛料之一。在此旅客可親自體驗、挑選獨特的羊駝毛皮產品，可增進睡眠品質，也是送給自己及家人紐西蘭之旅最好的禮物。

第十二天	羅吐魯阿 威吐摩螢火蟲洞WAITOMO CAVE 奧克蘭		
今日公里數	羅吐魯阿—威吐摩約149公里—奧克蘭約195公里。		
餐食	早：飯店早餐	午：紐式自助餐	晚：烤肉風味餐
住宿	SUDIMA AKL AIRPORT或HEARTLAND HTL AKL AIRPORT或HOLIDAY INN AKL AIRPORT或SUDIMA AKL CITY或COPTHORNE HTL AKL CITY或同級		

前往被蕭伯納先生譽為「世界第八大奇景」的★螢火蟲鐘乳石洞。印入眼簾的是經過千百萬年歲月行成的鐘乳石洞穴，緊接而來是不同於北半球的螢火蟲生態。旅客分批搭乘小舟，進入無聲無息自然天成的地下湖中，欣賞宛如於夜空中繁星點點的螢火蟲奇境。(服裝敬請著褲、包鞋、帽子。為達到觀賞螢火蟲最佳效果，敬請務必保持安靜)(螢火蟲洞因湖水水位及氣候關係或客滿而無法進入，行程將視狀況提前安排改為南第阿納螢火蟲洞或退費為替代)。



長如島

第十三天	奧克蘭 ✈ 台北		
參考航班	紐航NZ077 1040 / 1705 (飛行約11:25)		
餐食	早：飯店餐盒或早餐	午：機上	晚：XXX
住宿	回到甜蜜溫暖的家		

早上前往奧克蘭國際場，辦理離境手續，準備搭乘國際航班返回台灣桃園機場。班機於今日抵達桃園國際機場。團員互道珍重再見後，各自平安歸向闊別多日的家園。結束此一難忘精采的玩賞紐西蘭南北島13日之旅。

敬祝 旅途愉快 萬事如意

行程適用對象與規則：

- 團費報價只適用持中華民國護照之貴賓。
- 團費報價為觀光旅遊團體之包裝行程，不可離隊、自行活動或延回。除無法退任何費用之外，並需負擔額外之成本費用。
- 因無法提供特殊醫療配備及專業之照顧，同時也為顧及全團參加貴賓權益，恕無法接受身體或精神狀況特殊之旅客報名參加，敬請見諒!!



否則之

- 04. 基於安全考量, 70歲以上長者需攜伴參加, 恕不接受單獨參團, 敬請見諒!!
- 05. 由於本行程有多處行走之景點, 不適合行動不便者參加, 敬請見諒!!

- ◎ 紐西蘭為極限運動的國家, 當地若有自費活動如: 直昇機、高速噴射快艇、高空彈跳等, 仍屬危險之項目, 建議您考量自身狀況再報名或不要參加。
- ◆ 如遇不可抗拒之因素, 本公司保有變更航空公司、飛行班次、飯店及行程先後順序之權利!
- ◆ 飯店若遇會議或展覽或比賽等特殊活動, 則以實際作業為主, 謝謝您。
- ◆ 為因應國際油價不斷攀高, 航空公司為反映成本, 須隨票徵收燃油附加費, 該費用會隨國際油價 而有所調整。
- ★ 自2019/10/01起, 需辦理ETA(電子旅行授權), 方可入境紐西蘭。

**本公司已投保四千四百萬元履約責任險、和為每位參團旅客投保
五百萬元旅遊責任險及二十萬元意外醫療險, 讓您玩得安心、玩得盡興**